



CROWDFUNDING CAMPUS



GUTE IDEEN MÜSSEN VERWIRKLICHT WERDEN INDIVIDUELLES GRÜNDUNGS COACHING

Betriebswirtschaftliches Know-How ist ebenso wichtig wie die richtigen Methoden für den Auf- und Ausbau deiner Selbstständigkeit. Uns ist es ein Anliegen dir das Handwerkszeug als gute Grundlage für dein weiteres Vorhaben zu vermitteln. Wir begleiten dich auf deinem Weg durch die Gründung - mit praktischem Wissen und erprobten Methoden.

MASSNAHME-NUMMER 075/5041/20

MASSNAHMENTITEL Individuelles Gründungscoaching - Dein Weg in die Selbstständigkeit

MASSNAHMEZIELE Heranführung an eine selbstständige Tätigkeit

FORM Individuelles Einzelcoaching, in Teilzeit

UMFANG Der Startzeitpunkt wird mit der teilnehmenden Person vereinbart und kann umgehend erfolgen. Der Umfang beträgt im Modul 1 Businessplan (Textteil, Investitionsplanung und allgemeine Gründungsthemen) 40 Unterrichtseinheiten und im Modul 2 Finanzplanung (Zahlenwerk, Stundensatzkalkulation und Preisbildung) 20 Unterrichtseinheiten.

Die maximale Dauer der Maßnahme beträgt 8 Wochen. Die Module können unabhängig voneinander absolviert werden. Vor dem Maßnahmenbeginn wird der Ablauf der Maßnahme inkl. Zeitplanung mit der teilnehmenden Person vereinbart und kann bei Bedarf dem Sozialleistungsträger zugesendet werden.

MODULÜBERSICHT Modul 1 Businessplan (Textteil, Investitionsplanung und allgemeine Gründungsthemen)
• 40 UE

Modul 2 Finanzplanung (Zahlenwerk, Stundensatzkalkulation und Preisbildung)
• 20 UE

ZIELGRUPPE Diese Maßnahme richtet sich an:

- Gründungsinteressierte aus allen Bereichen: u.a. ArbeitnehmerInnen, StudentInnen, Arbeitslose (ALG I und ALG II), Arbeitsuchende und
- Personen mit einer Gründungsidee, die als Beschäftigungsform die Selbstständigkeit anstreben.

Durch die individuelle Ausrichtung der Maßnahme, der angewandten Methoden sowie der Befähigung und Branchenkenntnisse eingesetzter BeraterInnen und Coaches, richtet sich die Maßnahme zusätzlich an Gründerinnen und Gründer mit speziellem inhaltlichen und persönlichen Förder- und Beratungsbedarf wie:

- KünstlerInnen
- Kultur- und Kreativschaffende
- Social Entrepreneurship
- Senior Entrepreneurship
- Crowdprenneurship
- Start-ups
- Digitale Geschäftsmodelle
- Alleinerziehende
- UnternehmensnachfolgerInnen
- HandwerksmeisterInnen
- GeisteswissenschaftlerInnen

VORAUSSETZUNG Die teilnehmende Person hat die Volljährigkeit erreicht, besitzt ausreichende EDV-Kenntnisse.

Spezielle Zugangsvoraussetzungen für Modul 1 Businessplan (Textteil, Investitionsplanung und allgemeine Gründungsthemen)

- Eine Gründungsidee liegt vor.

Spezielle Zugangsvoraussetzungen für Modul 2 Finanzplanung (Zahlenwerk, Stundensatzkalkulation und Preisbildung)

- Ein Businessplan (Textteil) liegt vor.

DURCHFÜHRUNG Zertifizierter Standort und/oder Onlineunterricht, virtueller Klassenraum oder andere synchrone Online-Kommunikation

ABSCHLUSS Zertifikat

INHALTE Im Folgenden werden die möglichen Inhalte der Maßnahme dargestellt. Hierbei handelt es sich um eine Inhaltsauswahl. Welche der dargestellten Inhalte im Coaching bearbeitet und vertieft werden, richtet sich nach den individuellen Bedürfnissen der TeilnehmerIn.

MODUL 1: BUSINESSPLAN (TEXTTEIL, INVESTITIONSPLANUNG UND ALLGEMEIN GRÜNDUNGSTHEMEN)

Einführung

- Einführungsgespräch
- Informationen zum Maßnahmeablauf
- Ermittlung aller relevanter Daten
- Schwerpunkte
- Vorgehensweise

Reflexion

- Unternehmerperson
- Gründungsidee
- Einschätzung Eignung Crowdfunding und Crowdpreneurship

Gründungsformalitäten

- Gründungsvorbereitung
- Allgemeine Gründungsthemen
- Gründen mit Crowdfunding und Crowdpreneurship

Organisationsstrukturen

- Ressourcenmanagement
- Selbstmanagement
- Zeitplanung

Businessplan-Erstellung

- Businessplan-Gliederung
- Zielplanung
- Geschäftsidee
- Zielgruppe
- Markt und Wettbewerb
- Standortwahl
- Marketing, Vertrieb und Kommunikation
- Kooperation und Netzwerk
- Rechtsformwahl
- Zeitplanung / Meilensteinplanung

Investitionsplanung

- Investitionen

Abschlussgespräch

- Erarbeitung nächster Schritte

Einführung

- Einführungsgespräch
- Informationen zum Maßnahmeablauf
- Ermittlung aller relevanter Daten
- Schwerpunkte
- Vorgehensweise

Private Kosten

- Lebenshaltungskosten
- Aufwendungen für soziale Absicherung
- Rücklagen
- Einkommensteuer

Liquiditätsrechnung

- Einzahlungen
- Auszahlungen
- betriebliche Steuern
- Kleinunternehmerregelung

Umsatzrentabilität

- Umsatzplanung
- Abschreibung
- Preiskalkulation
- Stundensatzkalkulation

Kapitalbedarf

- Startinvestitionen
- Gründungskosten
- Anlaufkosten
- Eigenkapital
- Fremdkapital

Abschlussgespräch

- Erarbeitung nächster Schritte

ONLINE COACHING ALS SINNVOLLE ERGÄNZUNG

Bei Crowdfunding Campus setzen wir, ergänzend zu einem Coaching in unseren Räumlichkeiten, auf online-basiertes Videocoaching. Menschen, die aufgrund bestimmter Barrieren und/oder Herausforderungen auf ein Online-Format angewiesen sind, können diese Option problemlos nutzen. Das von uns angebotene Coaching kann in Ausnahmefällen und nach Prüfung auch zu 100 Prozent online umgesetzt werden.

WELCHE VORTEILE HAT DAS ONLINE-COACHING?

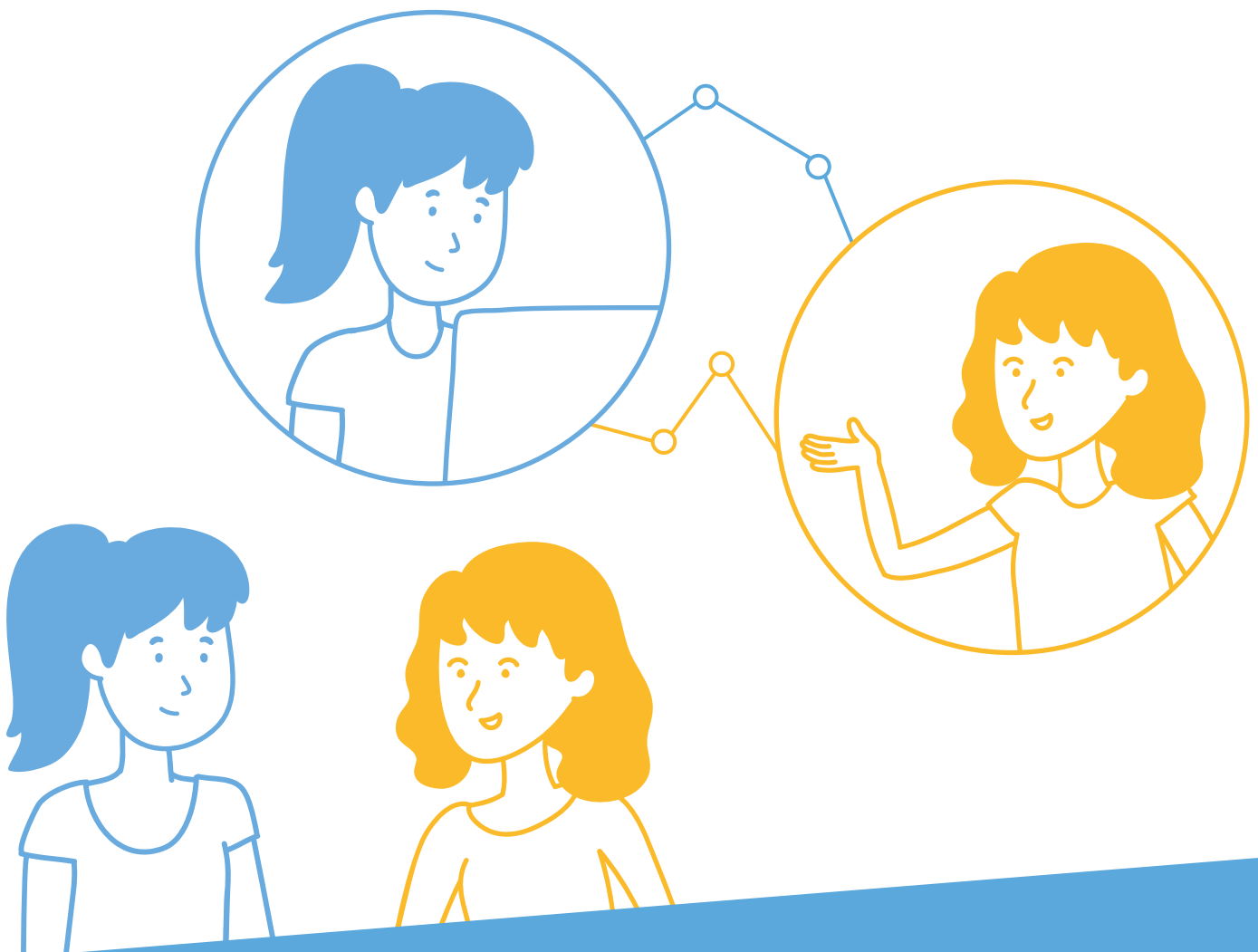
- Örtliche Flexibilität bei der Durchführung
- das Coaching kann auch bei körperlichen Barrieren oder leichter Krankheit erfolgen

WELCHE VORAUSSETZUNGEN MÜSSEN ERFÜLLT WERDEN?

- als Basis reicht eine stabile Internetverbindung und ein Tablet bzw. Computer
- das Coaching kann über einen Zugang mit gängigem Browser oder durch eine kostenfreie App erfolgen

DAS COACHING EIGNET SICH, WENN...

- die Teilnahme krankheitsbedingt oder durch körperliche Beeinträchtigungen in unseren Räumlichkeiten nicht möglich ist,
- die Teilnahme durch bspw. Kinderbetreuung ein hohes Maß an Flexibilität benötigt,
- und/oder keine Alternativangebote vor Ort zur Verfügung stehen, wie bspw. in ländlichen Regionen.



DEIN WEG ZUM COACHING



1 In unserer Erstberatung lernen wir uns kennen und informieren dich über die Inhalte des Coachings und prüfen, ob sie dich in deinem Gründungsvorhaben unterstützen können.

2 Beantragen des Coachings bei der Agentur für Arbeit durch dich.



3 Ausstellung eines Aktivierungs- und Vermittlungsgutschein (AVGS) durch die Agentur für Arbeit / das Jobcenter



4 Termin zur Annahme des Gutscheins und Vereinbarung des Coachingzeitraums.



5 Bewilligung des Coachings durch die Agentur für Arbeit / das Jobcenter



6 Beginn des Coachings

NIMM KONTAKT AUF

Du suchst einen Kontakt in Deiner Region? Wir freuen uns auf Deinen Anruf oder eine E-Mail von Dir.

 +49 (0) 341 392 937 70

 info@crowdfunding-campus.com



 **Anja Thonig**

 +49 (0) 30 555 707 94  +49 (0) 1579 231 34 07

 anja.thonig@crowdfunding-campus.com



 **Teresa Schneider**

 +49 (0) 341 392 937 70  +49 (0) 157 50 99 10 32

 teresa.schneider@crowdfunding-campus.com



 **Kristin Behlert**

 +49 (0) 361 34 94 77 27  +49 (0) 157 92 30 19 06

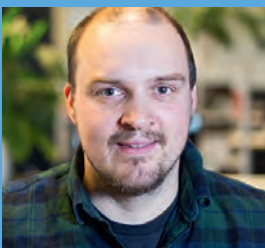
 kristin.behlert@crowdfunding-campus.com



 **Stephan Popp**

 +49 (0) 341 392 937 70  +49 (0) 176 21 95 69 06

 stephan.popp@crowdfunding-campus.com



 **Andreas Milles**

 +49 (0) 341 392 937 70  +49 (0) 177 644 08 15

 andreas.milles@crowdfunding-campus.com



 **Hendrik Fiedler**

 +49 (0) 341 39 29 37 70  +49 (0) 177 367 66 57

 hendrik.fiedler@crowdfunding-campus.com